

Термоэлектрические водонагреватели типа «бак в баке»

Емкостной водонагреватель с теплообменником по принципу «бак в баке». Внутренний бак контура горячего водоснабжения выполнен из нержавеющей стали. Наружный кожух из мягкого синтетического материала. Тепловая изоляция наружного бака из минеральной ваты. Бойлер предназначен для настенного монтажа в вертикальном или горизонтальном положении.

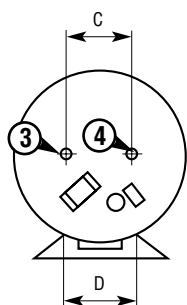
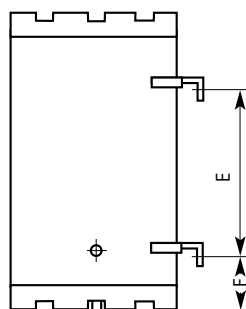
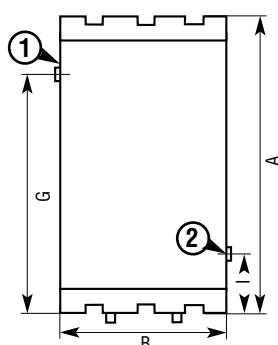
Встроенный ТЭН 2,2 кВт для работы автономно от системы отопления. ТЭН располагается в первичном контуре, что препятствует образованию на нем накипи.

Бойлер оборудован термостатом 45-85°C, управляющим нагревом; переключателем «зима-лето», позволяющим выбрать нагрев от системы отопления или от ТЭН; термостатом защиты от перегрева 103°C.

Назначение: односемейные дома с нормальной потребностью в горячей воде.

Производитель : ACV, Бельгия

Heat Line HLE



Эксплуатационные параметры

Максимальное рабочее давление	греющий контур 3 бар контур ГВС 10 бар
Максимальная рабочая температура	90°C
Электропитание	220 В, 50 Гц

Модель	HLE 100	HLE 130	HLE 160	HLE 210	HLE 240
Объем бака санитарной воды, л	75	99	126	164	200
Объем греющего контура (первичный), л	30	31	35	39	42
Поверхность нагрева бака, м ²	1,03	1,26	1,54	1,94	2,29
Потери давления в первичном контуре, мбар	17	22	37	45	51
Поток греющей жидкости, л/час	2100	2600	3500	4200	5500
Присоединение первичного контура, Ø	1 1/4"	1 1/4"	1 1/4"	1 1/4"	1 1/4"
Присоединение вторичного контура, Ø	3/4"	3/4"	3/4"	3/4"	3/4"
Вес сухой, кг	40	47	55	65	75
Артикул	0-02-100	0-02-102	0-02-104	0-02-106	0-02-108

Характеристики контура ГВС

Модель	HLE 100	HLE 130	HLE 160	HLE 210	HLE 240
Произв-ть при 40°C, л/10 мин	236	321	406	547	700
Произв-ть при 45°C, л/10 мин	202	275	348	469	600
Произв-ть при 60°C, л/10 мин	117	161	209	272	337
Часовая произв-ть при 40°C, л/60 мин	784	1063	1349	1820	2319
Часовая произв-ть при 45°C, л/60 мин	672	911	1156	1560	1988
Часовая произв-ть при 60°C, л/60 мин	384	549	689	913	1165
Непрерывная произв-ть при 40°C, л/час	658	890	1132	1527	1943
Непрерывная произв-ть при 45°C, л/час	564	763	970	1309	1665
Непрерывная произв-ть при 60°C, л/час	320	465	576	769	994
Время нагрева от ТЭН 2,2 кВт, 10-60°C	2ч45мин	3ч27мин	4ч20мин	5ч37мин	6ч 37мин
Мин. необходимая мощность, кВт	23	31	39	53	68

Расчетный режим:
температура греющей жидкости 85°C
температура холодной воды 10°C

Габаритные размеры

Модель	A	B	C	D	E	F	G	I
HLE100	818	514	360	325	365	235	600	235
HLE130	978	514	360	325	525	235	760	235
HLE160	1178	514	360	325	725	235	960	235
HLE210	1450	514	360	325	997	235	1232	235
HLE240	1697	514	360	325	1244	235	1479	235

Внешние подключения

1	Подающая линия отопления	3	Вход холодной санитарной воды
2	Обратная линия отопления	4	Выход горячей санитарной воды

Термоэлектрические водонагреватели типа «бак в баке»

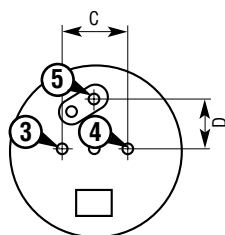
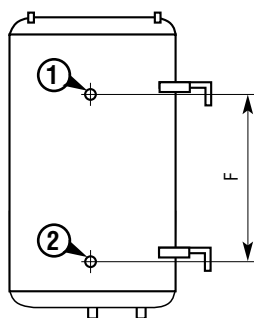
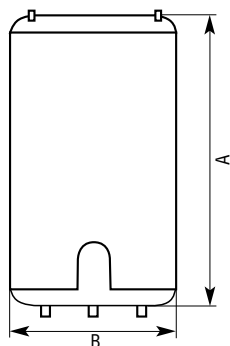
Емкостной водонагреватель с теплообменником по принципу «бак в баке». Внутренний бак контура горячего водоснабжения выполнен из нержавеющей стали. Наружный кожух из твердого пластика. Тепловая изоляция наружного бака из пенополиуретана. Два варианта окраски: белый и синий. Бойлер предназначен для установки на полу, вертикального или горизонтального настенного монтажа. Модель 320 л только для напольной установки.

Бойлер оборудован термостатом 45-85°C, управляющим нагревом, и термостатом защиты от перегрева 103°C.

Назначение: односемейные дома с повышенной потребностью в горячей воде.

Производитель : ACV, Бельгия

Smart Line SL



Эксплуатационные параметры

Максимальное рабочее давление:	греющий контур 3 бар контур ГВС 10 бар
Максимальная рабочая температура	85°C

Модель	100	130	160	210	240	320
Объем бака санитарной воды, л	75	99	126	203	200	263
Объем греющего контура (первичный), л	30	31	35	39	42	55
Поверхность нагрева бака, м ²	1,03	1,26	1,54	1,94	2,29	2,65
Потери давл. в первичном контуре, мбар	17	22	37	45	51	90
Поток греющей жидкости, л/час	2100	2600	3500	4200	5500	6200
Присоединение первичного контура, Ø	1 1/4"	1 1/4"	1 1/4"	1 1/4"	1 1/4"	1 1/2"
Присоединение вторичного контура, Ø	3/4"	3/4"	3/4"	3/4"	3/4"	1"1/2"
Вес сухой, кг	40	47	55	65	75	130
Артикул	0-02-120	по запросу	по запросу	по запросу	по запросу	по запросу

Характеристики контура ГВС

Модель	Smart 100	Smart 130	Smart 160	Smart 210	Smart 240	Smart 320
Произв-ть при 40°C, л/10 мин	236	321	406	547	700	922
Произв-ть при 45°C, л/10 мин	202	275	348	469	600	790
Произв-ть при 60°C, л/10 мин	117	161	209	272	337	504
Часовая произв-ть при 40°C, л/60 мин	784	1063	1349	1820	2319	2666
Часовая произв-ть при 45°C, л/60 мин	672	911	1156	1560	1988	2285
Часовая произв-ть при 60°C, л/60 мин	384	549	689	913	1165	1368
Непрерывная произв-ть при 40°C, л/час	658	890	1132	1212	1943	2093
Непрерывная произв-ть при 45°C, л/час	564	763	970	1039	1665	1794
Непрерывная произв-ть при 60°C, л/час	320	465	576	769	994	1037
Время нагрева 10-85°C, мин	24	22	22	20	20	23
Мин. необходимая мощность, кВт	25	34	43	58	75	80

Расчетный режим:

температура греющей жидкости 85°C

температура холодной воды 10°C

Габаритные размеры

Модель	A	B	C	D	F
SL100	800	555	360	150	365
SL130	960	555	360	150	525
SL160	1160	555	360	150	725
SL210	1435	555	360	150	997
SL240	1680	555	360	150	1244
SL320	1550	660	270	135	1030

Внешние подключения

1	Подающая линия отопления	4	Выход горячей санитарной воды
2	Обратная линия отопления	5	Линия рециркуляции горячей воды
3	Вход холодной санитарной воды		

Термоэлектрические водонагреватели типа «бак в баке»

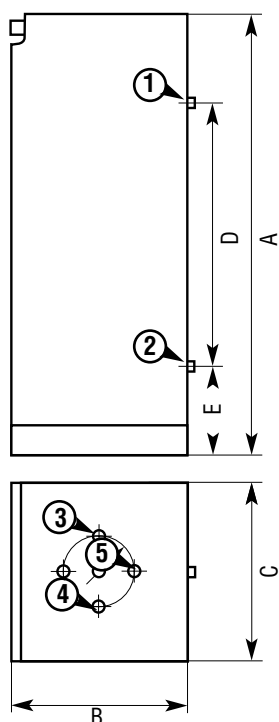
Емкостной водонагреватель с теплообменником по принципу «бак в баке». Внутренний бак контура горячего водоснабжения выполнен из нержавеющей стали. Наружная обшивка из стальных панелей, окрашенных порошковым методом. Тепловая изоляция наружного бака из пенополиуретана.

Бойлер оборудован термостатом управления нагревом с диапазоном регулировки 45–85°C и термометром первичного контура.

Назначение: многоквартирные дома и промышленные объекты. Возможность установки батареи бойлеров.

Производитель : ACV, Бельгия

HR Duplex



Эксплуатационные параметры

Максимальное рабочее давление: греющий контур 5 бар
контур ГВС 10 бар

Максимальная рабочая температура 90°C

Модель	HR 321	HR 601
Общий объем, л	318	606
Объем греющего контура (первичный), л	55	161
Поверхность нагрева бака, м ²	2,65	3,58
Потери давления в первичном контуре, мбар	81	92
Поток греющей жидкости, л/час	6900	7200
Присоединение первичного контура, Ø	2"	2"
Присоединение вторичного контура, Ø	1"1/2	1"1/2
Вес сухой, кг	160	240
Артикул	0-02-111	0-02-113

Характеристики контура ГВС

Модель	HR 321	HR 601
Произв-ть при 40°C, л/10 мин	922	1345
Произв-ть при 45°C, л/10 мин	790	1153
Произв-ть при 60°C, л/10 мин	504	706
Часовая произв-ть при 40°C, л/60 мин	2732	3437
Часовая произв-ть при 45°C, л/60 мин	2342	2946
Часовая произв-ть при 60°C, л/60 мин	1402	1733
Непрерывная произв-ть при 40°C, л/час	2172	2511
Непрерывная произв-ть при 45°C, л/час	1862	2152
Непрерывная произв-ть при 60°C, л/час	1077	1232
Мин. необходимая мощность, кВт	76	88

Расчетный режим:

температура греющей жидкости 85°C

температура холодной воды 10°C

Габаритные размеры

Модель	A	B	C	D	E	F
HR321	1570	610	610	311	1030	135
HR601	1865	750	750	298	1328	135

Внешние подключения

- 1 Подающая линия отопления
- 2 Обратная линия отопления
- 3 Вход холодной санитарной воды
- 4 Выход горячей санитарной воды
- 5 Линия рециркуляции горячей воды


Термоэлектрические водонагреватели типа «бак в баке»

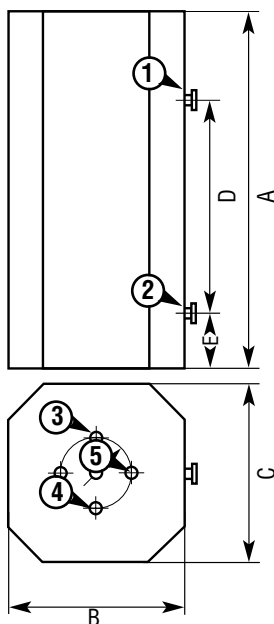
Емкостной водонагреватель с теплообменником по принципу «бак в баке». Внутренний бак контура горячего водоснабжения выполнен из нержавеющей стали. Наружная обшивка из стальных панелей, окрашенных порошковым методом. Тепловая изоляция наружного бака из пенополиуретана.

Бойлер оборудован термостатом управления нагревом с диапазоном регулировки 45-85°C и термометром первичного контура.

Назначение: многоквартирные дома и промышленные объекты с исключительными требованиями к горячему водоснабжению. Возможность установки батареи бойлеров.

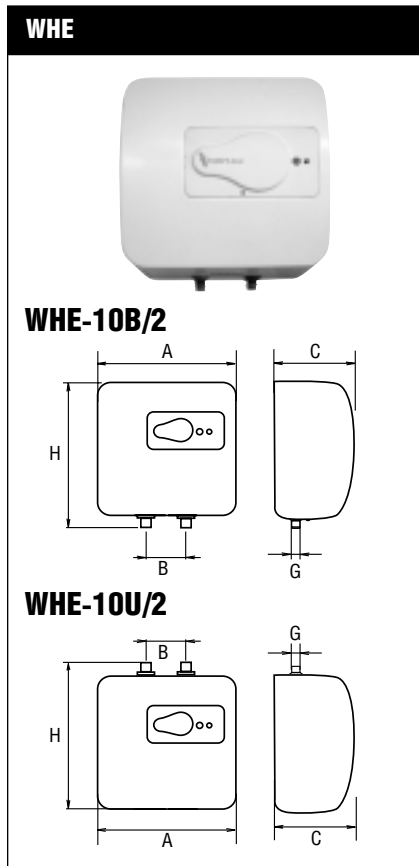
Производитель : ACV, Бельгия

Jumbo		Эксплуатационные параметры				
	Максимальное рабочее давление:	греющий контур 5 бар контур ГВС 10 бар				
	Максимальная рабочая температура	90°C				
	Модель	Jumbo 800	Jumbo 1000			
	Общий объем, л	800	1000			
	Объем греющего контура (первичный), л	125	160			
	Поверхность нагрева бака, м ²	4,56	5,5			
	Потери давления в первичном контуре, мбар	96	101			
	Поток греющей жидкости, л/час	7500	7800			
	Присоединение первичного контура, Ø	2"	2"			
	Присоединение вторичного контура, Ø	2"	2"			
Вес сухой, кг	360	380				
Артикул	2-02-121	2-02-122				
Характеристики контура ГВС						
Модель	Jumbo 800	Jumbo 1000				
Производительность при 40°C, л/10 мин	1881	2265				
Производительность при 45°C, л/10 мин	1612	1941				
Производительность при 60°C, л/10 мин	961	1145				
Часовая производительность при 40°C, л/60 мин	4270	4940				
Часовая производительность при 45°C, л/60 мин	3660	4234				
Часовая производительность при 60°C, л/60 мин	2124	2438				
Непрерывная производительность при 40°C, л/час	2868	3210				
Непрерывная производительность при 45°C, л/час	2458	2751				
Непрерывная производительность при 60°C, л/час	1395	1552				
Мин. необходимая мощность, кВт	100	172				
Расчетный режим: температура греющей жидкости 85°C температура холодной воды 10°C						
Габаритные размеры						
Модель	A	B	C	D	E	F
Jumbo 800	1915	1020	1020	1250	340	180
Jumbo 1000	2315	1020	1020	1650	340	180
Внешние подключения						
1	Подающая линия отопления					
2	Обратная линия отопления					
3	Вход холодной санитарной воды					
4	Выход горячей санитарной воды					
5	Линия рециркуляции горячей воды					



Настенные электрические водонагреватели. Стальной бак со стеклофарфоровым покрытием. Магниевый анод антикоррозионной защиты. Предохранительный клапан. Максимальное рабочее давление 8 бар. Регулируемый нагрев 40...80°C. Присоединение 1/2".

Производитель : Wester Heating , Англия



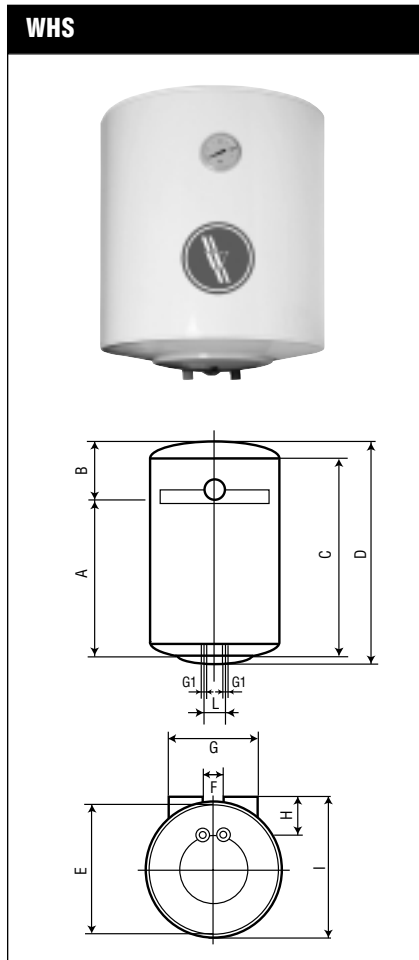
Водонагреватель для установки на кухне.

Модель	WHE-10B/2 над мойкой	WHE-10U/2 под мойку
Емкость, л	10	10
Мощность ТЭН, кВт	1,5	1,5
Производит. при T=50°C, л/ч	37	37
Время нагрева при ΔT=35°C	16 мин	16 мин
Время нагрева при ΔT=60°C	28 мин	28 мин
Вес, кг	6,7	6,7
Артикул	0-08-002	0-08-004

Габаритные размеры

Объем, л	A	B	C	H	G
10	350	100	220	380	1/2

Производитель : Wester Heating , Англия



Вертикальные водонагреватели.

Модель	WHS-30	WHS-30 квадратный	WHS-50
Емкость, л	30	30	50
Мощность ТЭН, кВт	1,2	1,2	1,2
Производит. при T=50°C, л/ч	29	29	29
Время нагрева при ΔT=35°C	1 ч 00 мин	1 ч 00 мин	1 ч 42 мин
Время нагрева при ΔT=60°C	1 ч 45 мин	1 ч 45 мин	2 ч 54 мин
Вес, кг	11,7	12,0	13,8
Артикул	0-08-020	0-08-021	0-08-022

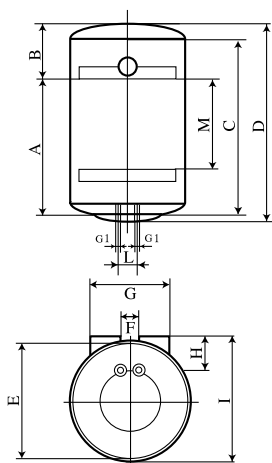
Модель	WHS-80	WHS-100
Емкость, л	80	100
Мощность ТЭН, кВт	1,2	1,2
Производит. при T=50°C, л/ч	29	29
Время нагрева при ΔT=35°C	2 ч 43 мин	3 ч 23 мин
Время нагрева при ΔT=60°C	4 ч 39 мин	5 ч 49 мин
Вес, кг	18,3	26,9
Артикул	0-08-024	0-08-026

Габаритные размеры

Объем, л	A	B	C	D	E	F	G	H	I	L	G1
30	345	174	492	519	358	180	285	85	380	100	1/2
50	320	230	510	550	450	150	340	124	466	100	1/2
80	550	230	740	780	450	150	340	124	466	100	1/2
100	700	230	890	930	450	150	340	124	466	100	1/2

WHD

Вертикальные водонагреватели.



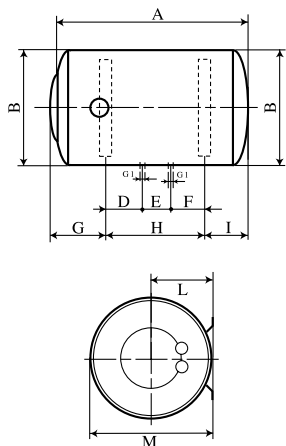
Модель	WHD-120	WHD-150	WHD-200
Емкость, л	120	150	200
Мощность ТЭН, кВт	1,5	2,0	2,0
Производит. при T=50°C, л/ч	37	49	49
Время нагрева при ΔT=35°C	3 ч 15 мин	3 ч 00 мин	4 ч 00 мин
Время нагрева при ΔT=60°C	5 ч 35 мин	5 ч 14 мин	7 ч 00 мин
Вес, кг	34,5	42,3	58,5
Артикул	0-08-028	0-08-030	0-08-032

Габаритные размеры

Объем, л	A	B	C	D	E	F	G	H	I	L	M	G1
120	872	165	1007	1037	450	150	330	120	460	100	-	1/2
150	750	271	955	1044	570	135	340	175	588	230	500	1/2
200	1050	241	1220	1314	570	135	340	175	588	230	800	1/2

WNN

Горизонтальные водонагреватели.



Модель	WNN-80	WNN-100
Емкость, л	80	100
Мощность ТЭН, кВт	1,2	1,2
Производит. при T=50°C, л/ч	29	29
Время нагрева при ΔT=35°C	2 ч 43 мин	3 ч 23 мин
Время нагрева при ΔT=60°C	4 ч 39 мин	5 ч 49 мин
Вес, кг	19,2	27,4
Артикул	0-08-040	0-08-042

Габаритные размеры

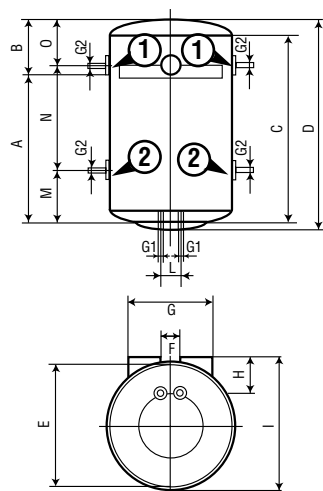
Объем, л	A	B	D	E	F	G	H	I	L	M	G1
80	780	450	123	120	122	200	365	215	245	470	1/2
100	930	450	198	120	198	200	516	215	245	470	1/2

Настенные электрические водонагреватели с дополнительным змеевиком контура отопления. Стальной бак со стеклофарфоровым покрытием. Магнийевый анод антикоррозионной защиты. Максимальное рабочее давление 8 бар. Регулируемый нагрев 40...80°C. Присоединение по ГВС 1/2". Присоединение змеевика 3/4".

Производитель : Wester Heating , Англия

WHS/T

Вертикальные водонагреватели.



Модель	WHS-50/T	WHS-80/T	WHS-100/T
Емкость, л	50	80	100
Мощность ТЭН, кВт	1,2	1,2	1,2
Производит. при T=50°C, л/ч	29	29	29
Время нагрева при ΔT=35°C	1 ч 42 мин	2 ч 43 мин	3 ч 23 мин
Время нагрева при ΔT=60°C	1 ч 54 мин	4 ч 39 мин	5 ч 49 мин
Артикул	2-08-002	2-08-003	2-08-004

Модель	WHS-120/T	WHS-150/T	WHS-200/T
Емкость, л	120	150	200
Мощность ТЭН, кВт	1,5	2,0	2,0
Производит. при T=50°C, л/ч	37	49	49
Время нагрева при ΔT=35°C	3 ч 15 мин	3 ч 00 мин	4 ч 00 мин
Время нагрева при ΔT=60°C	5 ч 35 мин	5 ч 14 мин	6 ч 00 мин
Артикул	2-08-005	2-08-006	2-08-007

Габаритные размеры

Объем, л	A	B	C	D	E	G	H	I	L	M	N	O	G1	G2
50/T	320	230	510	550	450	340	124	466	100	200	200	170	1/2	3/4
80/T	550	230	740	780	450	340	124	466	100	228	363	189	1/2	3/4
100/T	700	230	890	930	450	340	124	466	100	228	363	339	1/2	3/4
120/T	783	240	1023	1055	450	—	112	475	100	231	200	590	1/2	3/4
150/T	750	271	1020	1044	570	—	175	588	230	241	450	330	1/2	3/4
200/T	1050	241	1290	1314	570	—	175	588	230	241	450	600	1/2	3/4

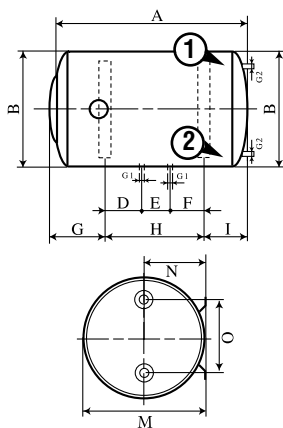
Внешние подключения

- 1 Подающая линия отопления
- 2 Обратная линия отопления

Производитель : Wester Heating , Англия

WHN/T

Горизонтальные водонагреватели.



Модель	WHN-80/T	WHN-100/T
Емкость, л	80	100
Мощность ТЭН, кВт	1,2	1,2
Производит. при T=50°C, л/ч	29	29
Время нагрева при ΔT=35°C	2 ч 43 мин	3 ч 23 мин
Время нагрева при ΔT=60°C	4 ч 39 мин	5 ч 49 мин
Артикул	2-08-013	2-08-014

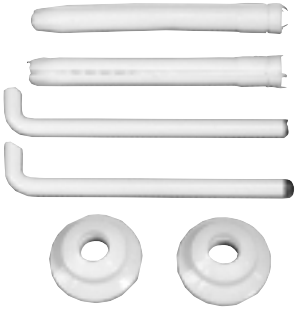
Габаритные размеры

Объем, л	A	B	D	E	F	H	M	N	O	G1	G2
80	755	450	65	120	65	250	480	245	200	1/2	3/4
100	905	450	140	120	140	400	480	245	200	1/2	3/4

Внешние подключения


- 1 Подающая линия отопления
- 2 Обратная линия отопления

Комплект кронштейнов для бойлера Комплект из 2-х крючков и 2-х дюбелей для навески бойлера.



Комплект	№1	№2
Артикул	0-08-105	0-08-110


Анод Магниевый анод 21 X 150 с гайкой крепления.



Артикул **0-08-115**

Газовые водонагреватели накопительные **ВОДОНАГРЕВАТЕЛИ**

ВАГ Напольные емкостные водонагреватели с атмосферной горелкой. Газовая автоматика с пьезорозжигом. Максимальное рабочее давление 6 бар.



Объем, л	ВАС 120	ВАС 150	ВАС 200
Вид топлива	метан	метан	метан
Мощность, кВт	6,9	7,2	8,0
Время нагрева при $\Delta T=50^{\circ}C$, мин	75	90	110
Max температура, $^{\circ}C$	80	80	80
Производительность при $\Delta T=30^{\circ}C$, л/ч	162	174	192
Давление газа, мбар	13-20	13-20	13-20
Расход газа, м ³ /ч	0,75	0,76	0,84
Вес, кг	41,5	50,6	71,1
Артикул	0-08-202	0-08-204	0-08-206

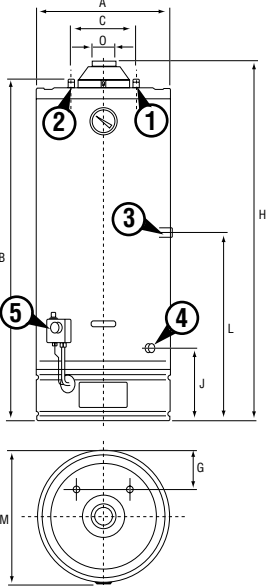
Габаритные и присоединительные размеры

Объем, л	A	B	C	G	H	J	L	M	O
120	470	1212	230	170	1274	373	673	480	83
150	470	1511	230	170	1573	373	823	480	83
200	570	1409	230	170	1482	373	747	580	83

Объем, л	1	2	3	4	6
120	3/4	3/4	3/4	3/4	1/2
150	3/4	3/4	3/4	3/4	1/2
200	3/4	3/4	3/4	3/4	1/2

Внешние подключения

- 1 Вход холодной воды
- 2 Выход горячей воды
- 3 Линия рециркуляции горячей воды
- 4 Дренаж
- 5 Подача газа



Нева



Настенный газовый проточный водонагреватель. Газовый клапан с ручным управлением. Медный теплообменник. Пьезорозжиг.

Модель	Нева 3208
Вид топлива	Природный газ
Мощность, кВт	23,2
Давление газа, мбар	13
Расход газа, м³/ч	2,4
Подключение газа	1/2"
Давление сетевой воды, атм	0,5 - 6
Подключение ГВС	1/2"
Производительность при $\Delta T=40^{\circ}\text{C}$, л/ч	6,45
Газоход, мм	140
Вес, кг	20
Габариты, ш х г х в	390x285x680
Артикул	0-04-250

Производитель: Vaillant, Германия

MAG



Настенный газовый проточный водонагреватель предназначен для приготовления горячей воды в бытовых целях. Возможность выбора 2-х ступеней мощности. Система контроля наличия тяги в дымоходе. Пьезорозжиг. Первичный теплообменник выполнен из меди со специальным защитным покрытием SUPRAL.

Модель	19/2 XZ
Вид топлива	Природный газ
Мощность, кВт	10,4 - 17,4
Давление газа, мбар	13 - 20
Мах расход газа, м³/ч	1,8
Подключение газа	3/4"
Давление сетевой воды, атм	0,3 - 10
Подключение ГВС	1/2"
Произво-ть при $\Delta T=25^{\circ}\text{C}$, л/мин	10
Газоход, мм	110
Вес, кг	13
Габариты, ш х г х в	350x265x700
Артикул	0-04-051

Производитель: Vaillant, Германия

MAG Premium



Настенный газовый проточный водонагреватель предназначен для приготовления горячей воды в бытовых целях. Возможность выбора 4-х ступеней мощности. Автоматическая модуляция на каждой ступени. Система контроля наличия пламени на горелке и тяги в дымоходе. Встроенная тепловая защита. Пьезорозжиг. Первичный теплообменник выполнен из меди со специальным защитным покрытием SUPRAL. Тепловой предохранитель.

Модель	19/2 XZ
Вид топлива	Природный газ
Мощность, кВт	7,7 - 19,2
Давление газа, мбар	13 - 20
Мах расход газа, м³/ч	1,9
Подключение газа	1/2"
Давление сетевой воды, атм	0,35 - 13
Подключение ГВС	3/4"
Произво-ть при $\Delta T=25^{\circ}\text{C}$, л/мин	12
Газоход, мм	110
Вес, кг	13
Габариты, ш х г х в	351x260x706
Артикул	2-04-432